

INSTRUCTIVO DE PRODUCCION

Rev.: 001 Fecha: 20-dic-22

Preparo

Producción

Calidad

Sello

Numero de Control
IMTECH-AVPROD-005



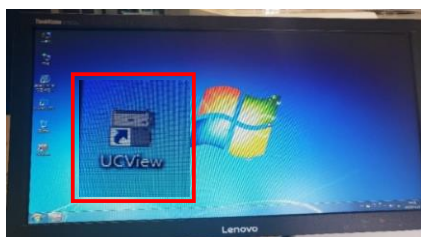
HORNO DE REFLUJO



1.- Para encender el horno de reflujo, hay que girar la llave hacia el lado derecho.



2.- Dar clic al icono UCVIEW que se encuentra en el escritorio de la pantalla del horno de reflujo. Solicitar al departamento de sistemas o supervisor del área que pongan la contraseña solicitada.



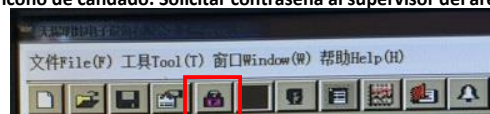
3.- Al aparecer la siguiente pantalla dar clic en el botón ON START. También podemos dar clic a COOLING en este momento o en el paso 11 de esta instrucción.



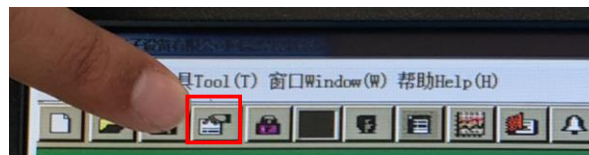
EQUIPO REQUERIDO PARA LA OPERACIÓN DEL HORNO DE REFLUJO: GUANTES DE LATEX O CORTE.



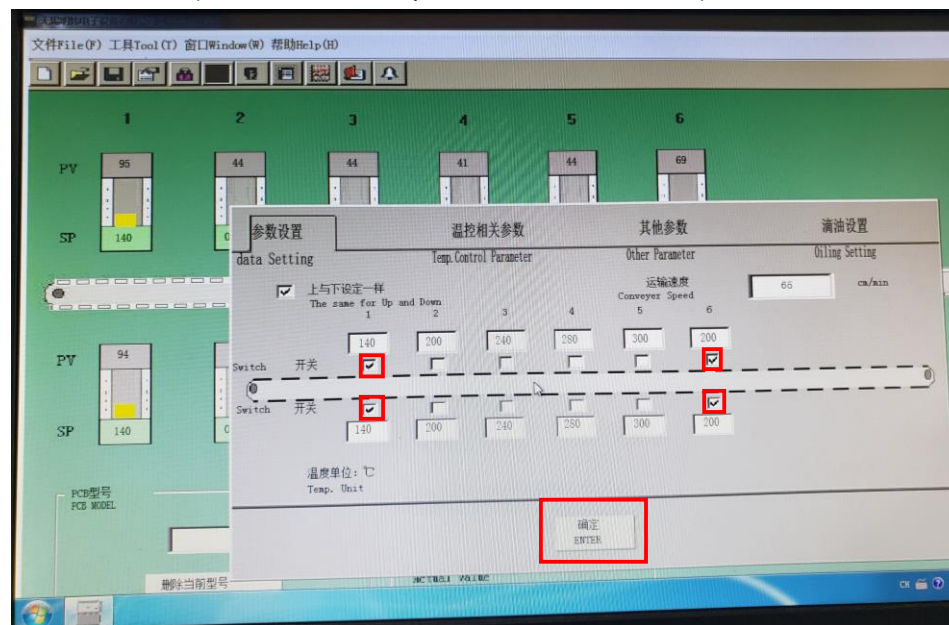
4.- Dar clic en el icono de candado. Solicitar contraseña al supervisor del área o departamento de sistemas.



5.- Dar clic en el icono que tiene una mano sosteniendo un sobre.



6.- Seleccionar 4 zonas (se recomienda comenzar por la de las orillas o las del centro).



INSTRUCTIVO DE PRODUCCION

Rev.: 001 Fecha: 20-dic-22

Preparo

Producción

Calidad

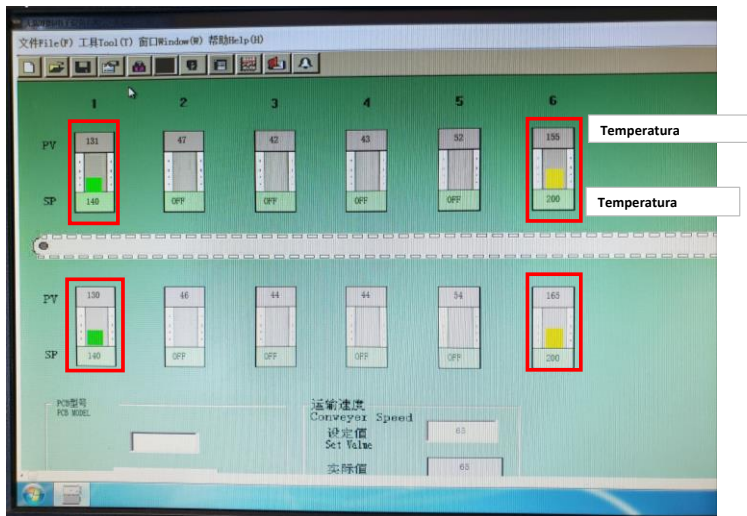
Sello

Numero de Control
IMTECH-AVPROD-005



OPERACIÓN DEL HORNO DE REFLUJO

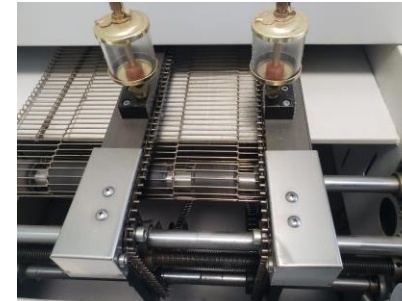
7.- A continuación, podremos observar cuando las 4 zonas seleccionadas alcancen la temperatura deseada. El color cambiara de amarillo a verde, esperar a que se ponga en verde para seleccionar otra zona.



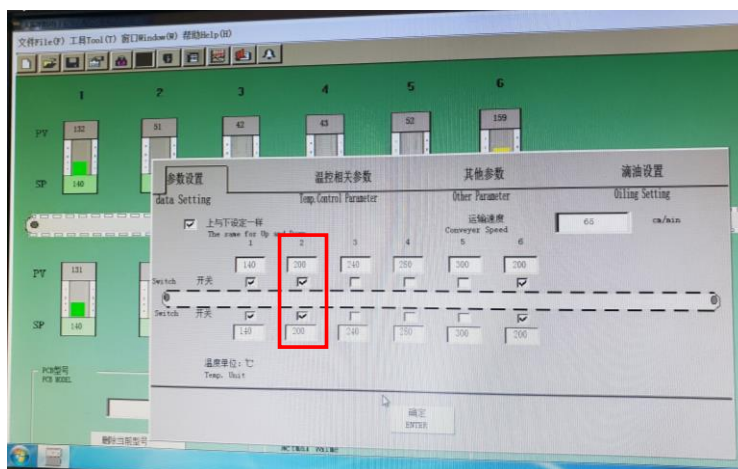
9.-Activar la cadena para que avance la banda del horno del reflujo. Presionando el botón que se señala en la siguiente imagen.



10.- Si necesitamos ajustar el ancho de banda para que quede perfectamente del tamaño del panel de tablillas, hay que girar esta manija.



8.- Activar las zonas de 1 en 1 o de 2 en 2. Con la condición de que no sean seleccionadas todas al mismo tiempo.



11.- Cuando todas las zonas hayan alcanzado la temperatura ideal y estén en color verde, hay que presionar " COOLING". **NOTA: SOLO SI NO FUE PRESIONADO EN EL PASO 3.**



INSTRUCTIVO DE PRODUCCION

Preparo

Producción

Calidad

Sello

Numero de Control
IMTECH-AVPROD-005

Rev.: 001 Fecha: 20-dic-22



OPERACIÓN DEL HORNO DE REFLUJO

12.- Colocar el panel de tabllilas en la banda. Y esperar a que pase por todas las zonas.



13.- Para apagar el horno de reflujo, dar clic en OFF.



14.- Una vez apagado el horno de reflujo, hay que girar la llave hacia el lado izquierdo para apagar extractor.

